

SNOWFLAKE DELIVERIES von Fort Willy

TECHNICAL RIDER

Das Stück ist ein Clownstück, Dauer: 85 min. Es gibt 2 Performer auf der Bühne (Olivia & Bryce). Manchmal ist ihr Techniker mit dabei.

AUFBAU

Aufbauzeit (inkl. Lichteinrichten): 5-6 h, abhängig von den von Licht- und Raumbedingungen

Abbauzeit: 30–40 min

BÜHNENGRÖSSE

IDEAL: Breite: 9,50 m // Tiefe: 7m

MINIMUM: Breite: 7,60 m // Tiefe: 4,60 m // Höhe: 3 m

BACKSTAGE

*1,5 m x 2 m **Minimalgröße** für schnelle Kostümwechsel

*1 Mikrophon auf Ständer

*2 Stühle und/oder Kleiderstange

*Leiter oder etwas Ähnliches, um eine Figur aus dem Backstagebereich auftauchen zu lassen (siehe Foto für ideale Situation, *Anm.: kein zusätzliches Licht nötig*)



SOUND

*PA System, das das Publikum beschallt.

*1 Mikrofon auf Ständer Backstage.

*Es gibt 7 Sound Cues (mp3-Format).

LICHT

Angehängt gibt es einen Lichtplan und eine Liste.

PERSONAL

Bitte stellt technisches Personal für die Proben und das Einrichten des Stücks.

Nach vorheriger Absprache bringen wir entweder unseren Techniker mit oder wir brauchen technisches Personal, um Licht und Sound während der Show zu steuern.

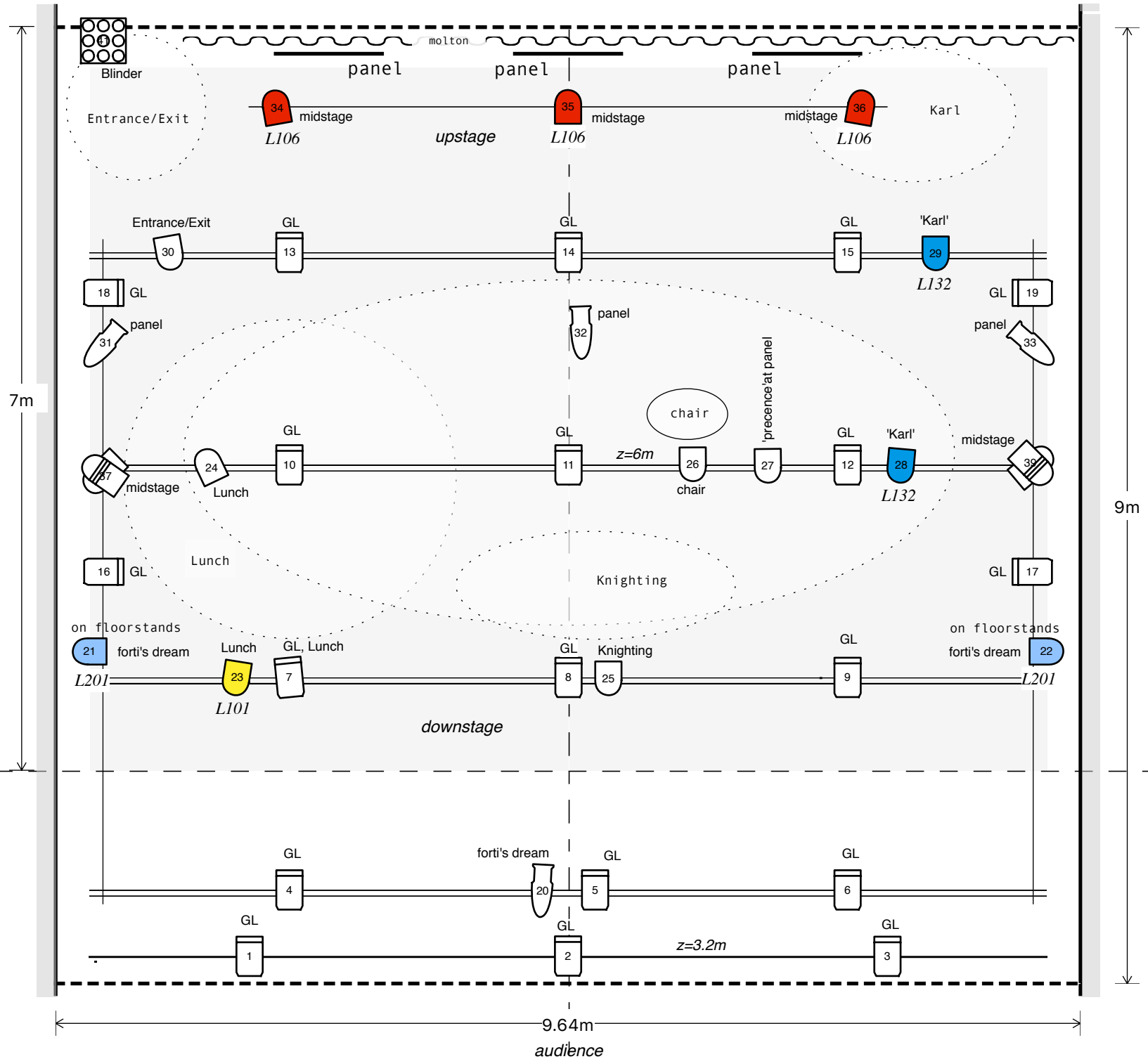
ZUSÄTZLICHE INFORMATION:

Am Ende des Stücks wird etwas Wasser auf den Boden geleert (ca. 1 großes Glas Wasser).

Die Konditionen können nach vorheriger Absprache mit Fort Willy geändert und angepasst werden.

Bei Fragen bitte gerne an uns wenden:

Clowncompany: info@fortwilly.org



Key



sagomatore, 800W

fresnel, 1000W

blinder

par64mfl, 1000W

LED Par64

Snowflake Deliveries

	#	Note	Color	Use		
Channel:						
	1	fresnel, 1000W		GL		
	2	fresnel, 1000W		GL		
	3	fresnel, 1000W		GL		
	4	fresnel, 1000W		GL		
	5	fresnel, 1000W		GL		
	6	fresnel, 1000W		GL		
	7	fresnel, 1000W		GL, Lunch		
	8	fresnel, 1000W		GL		
	9	fresnel, 1000W		GL		
	10	fresnel, 1000W		GL		
	11	fresnel, 1000W		GL		
	12	fresnel, 1000W		GL		
	13	fresnel, 1000W		GL		
	14	fresnel, 1000W		GL		
	15	fresnel, 1000W		GL		
	16	fresnel, 1000W		GL		
	17	fresnel, 1000W		GL		
	18	fresnel, 1000W		GL		
	19	fresnel, 1000W		GL		
	20	sagomatore, 800W		forti's dream		
	21	par64mfl, 1000W	L201	forti's dream	on the floor	
	22	par64mfl, 1000W	L201	forti's dream	on the floor	
	23	par64mfl, 1000W	L101	Lunch		
	24	par64mfl, 1000W		Lunch		
	25	par64mfl, 1000W		Knighting		
	26	par64mfl, 1000W		chair		
	27	par64mfl, 1000W		'precence'at panel		
	28	par64mfl, 1000W	L132	'Karl'		
	29	par64mfl, 1000W	L132	'Karl'		
	30	par64mfl, 1000W		Entrance/Exit		
	31	sagomatore, 800W		panel		
	32	sagomatore, 800W		panel		
	33	sagomatore, 800W		panel		
	34	par64mfl, 1000W	L106	midstage		
	35	par64mfl, 1000W	L106	midstage		
	36	par64mfl, 1000W	L106	midstage		
	37	LED Par64		midstage		
	38	LED Par64		midstage		
	39	LED Par64		midstage		
	40	LED Par64		midstage		
	41	blinder		Blinder		